

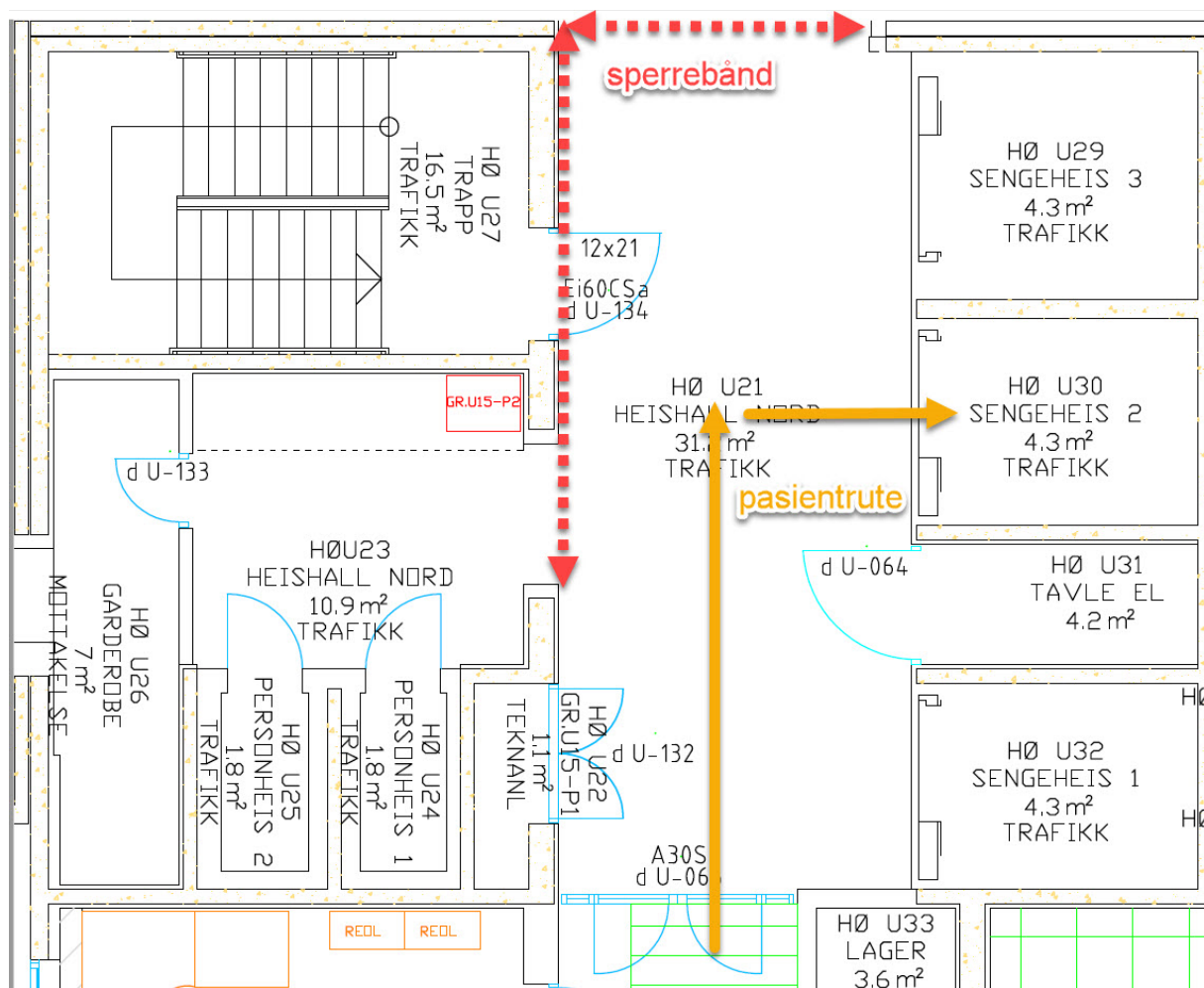
Luftsmitteisolat og klargjøring av dette og tilknyttede pasientrom:

Midlertidige vegger settes opp av Avdeling for eiendomsdrift, for å skille området fra resten av sengeposten. Dør fra heisrom programmeres til «card only» for å hindre uvedkommende å komme inn isolatdelen. Teknisk personell hjelper til med omkobling til isolatdrift ved behov.

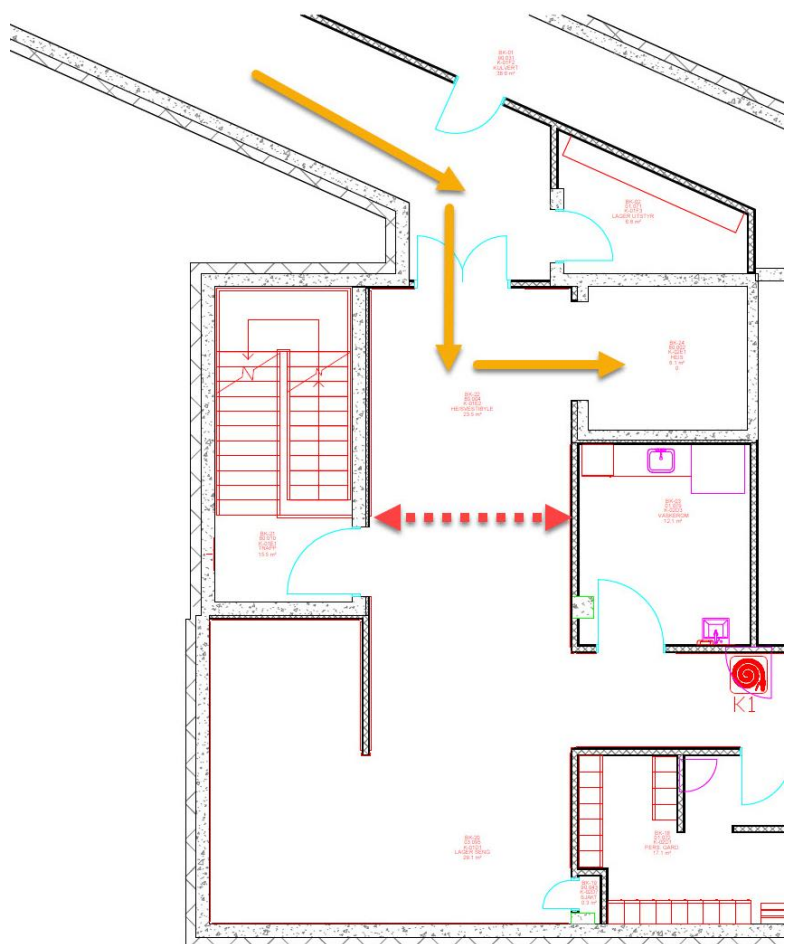
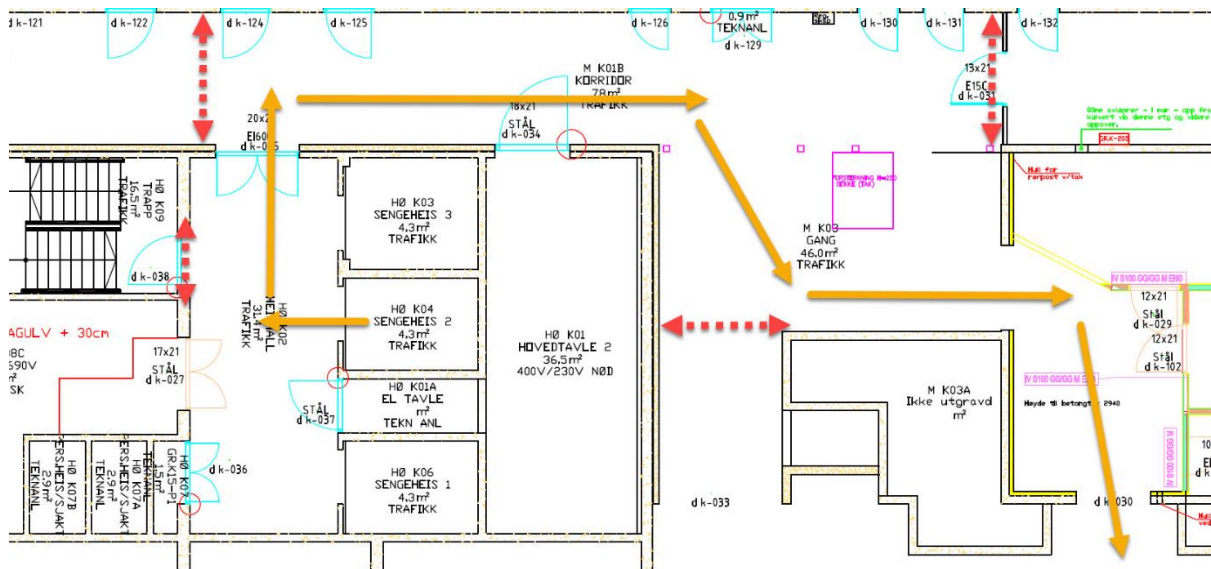
Transport av pasient til isolat:

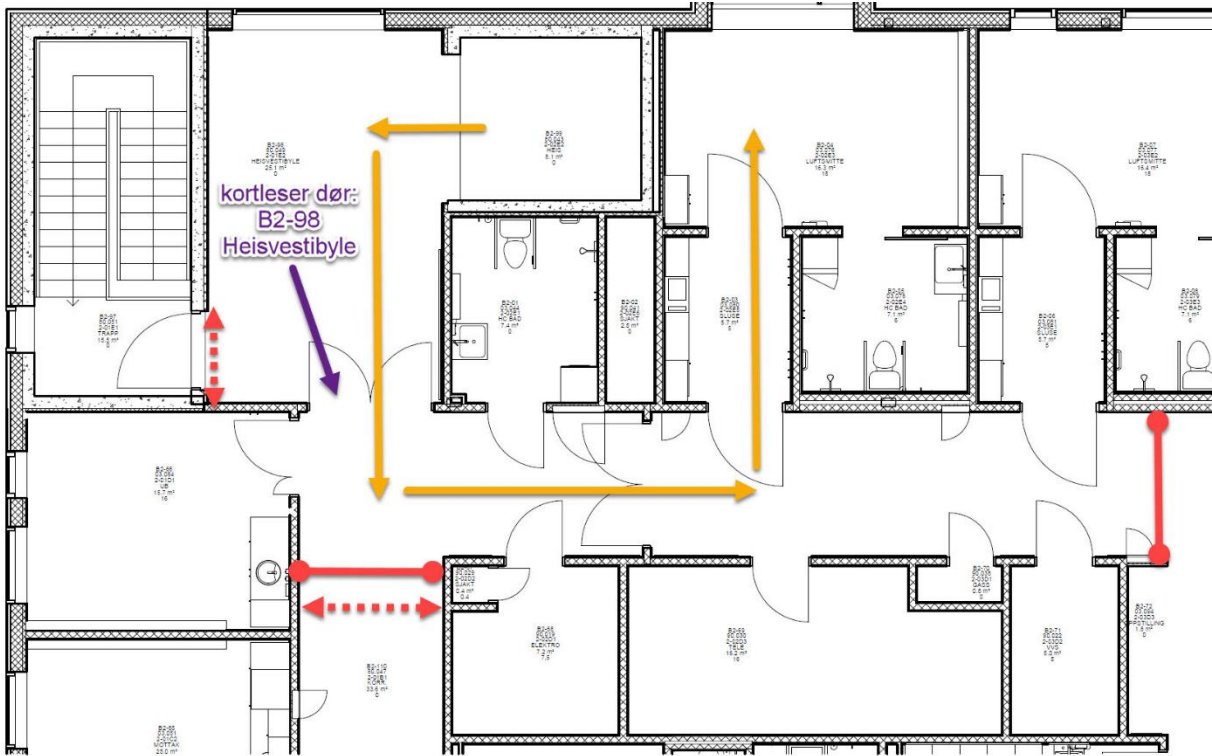
Før transport av pasient, klargjør Avdeling for eiendomsdrift transportvei til isolatet. Personell som foretar transporten skal bestå av to helsepersonell (sykepleier eller lege) iført personlig beskyttelsesutstyr for VHF som beskrevet nedenfor. De skal ledsages av en til to personer fra Avdeling for eiendomsdrift (med vanlig påkledning) med en avstand på minst tre meter, som klarer veien. Disse skal ikke følge pasienten i evt. heis.

TRANSPORTVEI INNENDIG SCENARIO

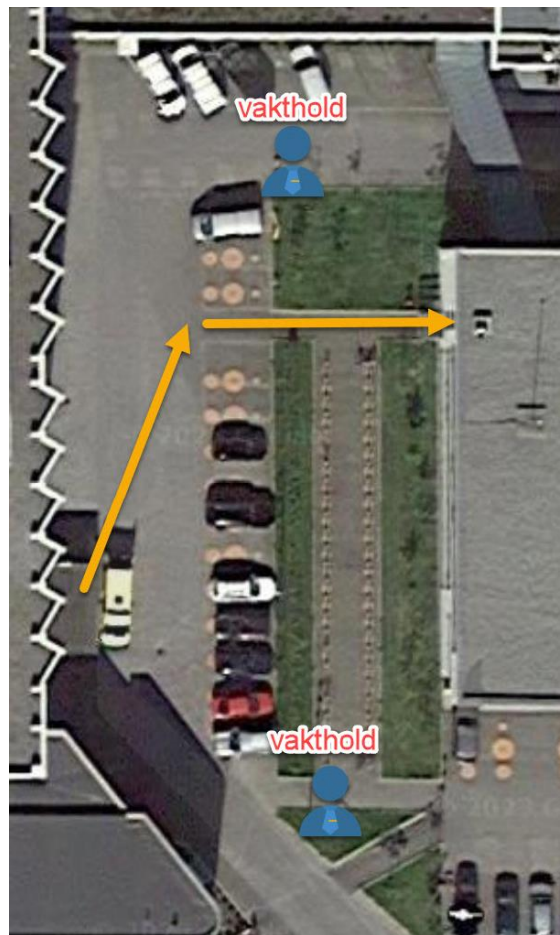


**Tiltakskort Seksjon for Egedomsdrift
ved utløst EQS prosedyre 24223
«pasient med svært smittsom sykdom»**





TRANSPORTVEI UTVENDIG SCENARIO



**Tiltakskort Seksjon for Egedomsdrift
ved utløst EQS prosedyre 24223
«pasient med svært smittsom sykdom»**

